

ATLAS

SINCE 1919

LADEKRAM AK 280.2V Cranes / Grues / Grúas



**WIRTSCHAFTLICH,
FLEXIBEL, STARK**

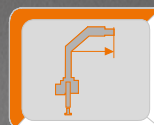
Economical, flexible, strong

Conomique, flexible, forte

Economica, flexible, fuerte



max: 3660 kg



max: 15,70 m



max: 260 bar

WWW.ATLASGMBH.COM

LASTDIAGRAMME

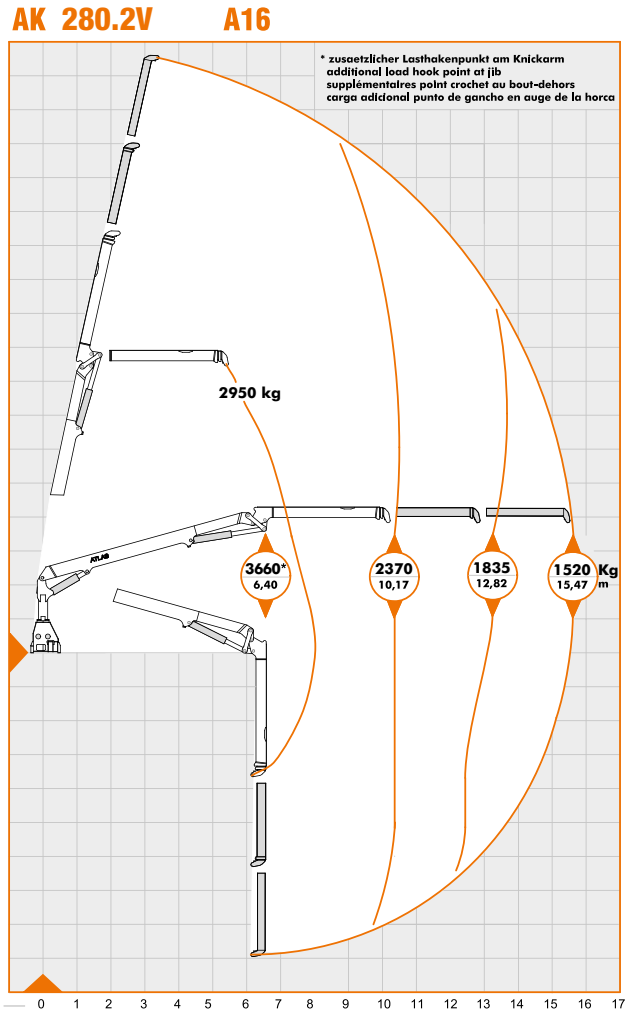
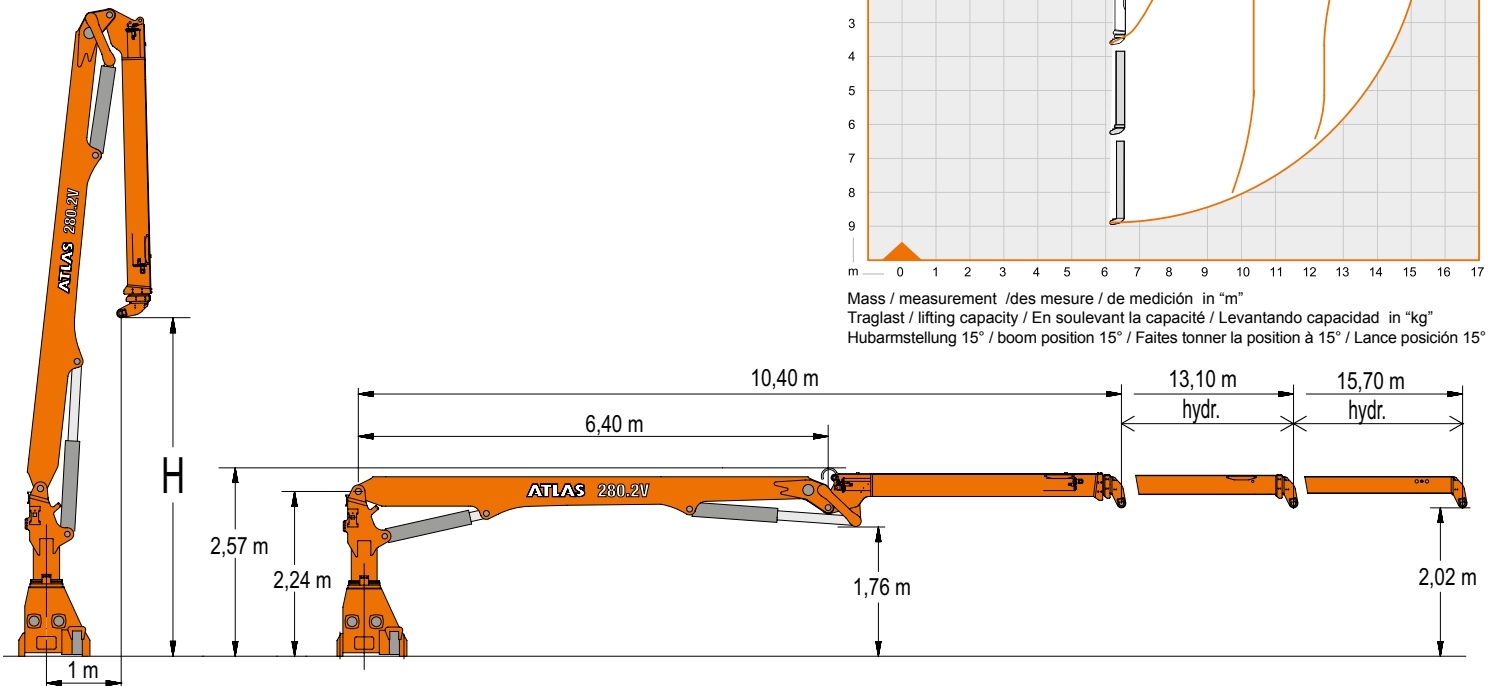
Load Diagrams / Diagrammes de charge / Tablas de carga



ATLAS GmbH
 Atlasstrasse 6
 D-27777 Ganderkesee,
 Deutschland
 Tel.: +49 (0) 4222 954 0
 Fax: +49 (0) 4222 954 220
 E-mail: info@atlasgmbh.com
www.atlasgmbh.com

ABMESSUNGEN

Dimensions - Dimensions - Dimensiones



Mass / measurement / des mesure / de medición in "m"
 Traglast / lifting capacity / En soulevant la capacité / Levantando capacidad in "kg"
 Hubarmstellung 15° / boom position 15° / Faites tonner la position à 15° / Lance posición 15°

280.2V		H1/B3					
Typ	t	m	bar	l/min	°	kNm	mt
A16	3,35	4,50	260	50	410°	41,6	24,3



Einfaches Grundgerät im Lasthakenbereich /
 Simple basic unit for loadhook work /
 Type de base simple avec crochet /
 Maquina base para trabajo con gancho